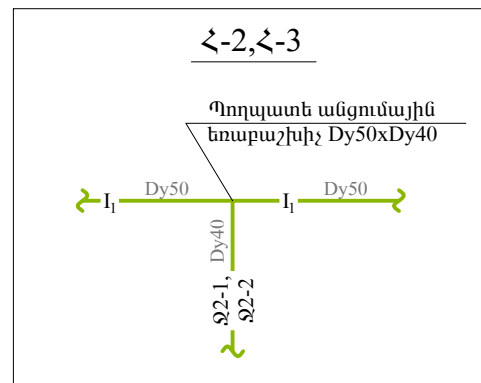
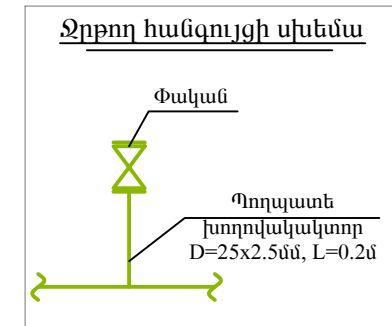
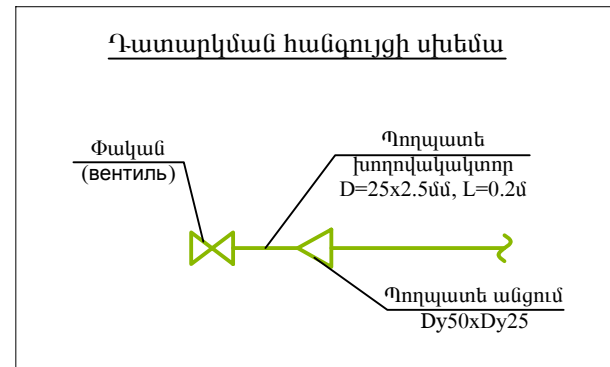
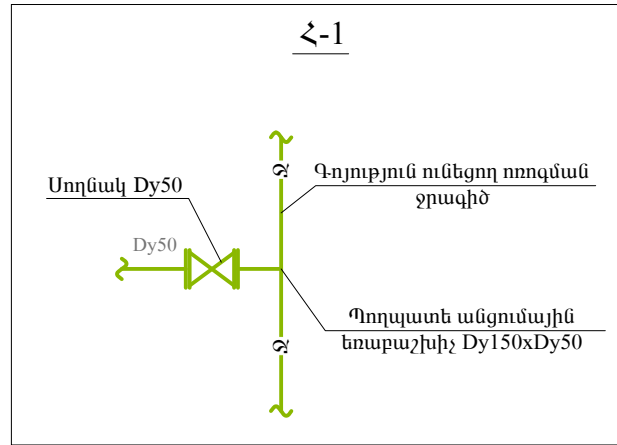


# ՄԻԿՐՈՆԵՐ, ՄԱՌԱԿԵՐ

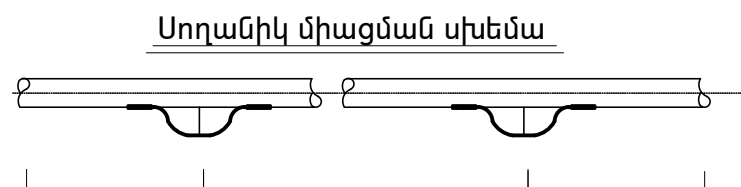
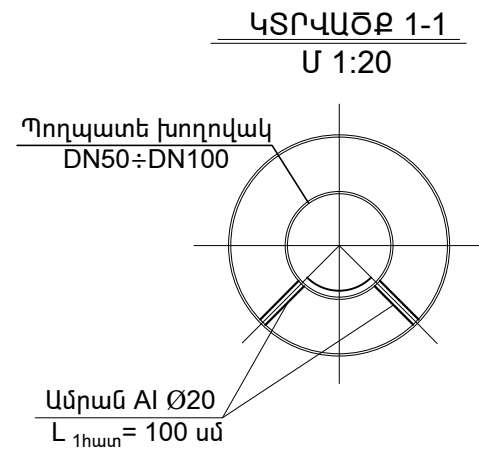
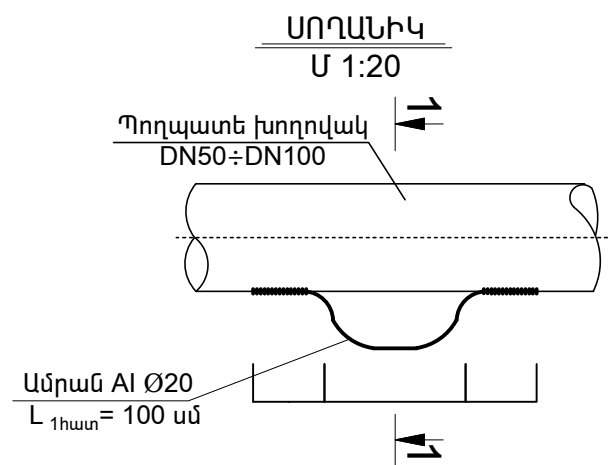


ԴԱՏԱՐԿՄԱՆ ՀԱՆԳՈՒՅՑՅԻ ՄԱՍՆԱԳԻՐ

Հ/Հ	Ա Ն Վ Ա Ն ՈՒ Մ	Չափ. միավոր	Քանակ
1	2	3	4
1	Պողպատե (St) էլ. եռակցվող խողովակակտոր, միակողմանի պարուրակով D=25x2.5մմ, ԹԿՀ 10704-Յ1	գծմ	0.2
2	Փական (ВЕНТИЛЬ), Dy25 PN = 1.0 ՄՊա	հատ	1
3	Պողպատե անցում Dy40xDy25	հատ	1

ՋՐԹՈՂ ՀԱՆԳՈՒՅՑՅԻ ՄԱՍՆԱԳԻՐ

Հ/Հ	Ա Ն Վ Ա Ն ՈՒ Մ	Չափ. միավոր	Քանակ
1	2	3	4
1	Պողպատե (St) էլ. եռակցվող խողովակակտոր, միակողմանի պարուրակով D=25x2.5մմ, ԹԿՀ 10704-Յ1	գծմ	0.2
2	Փական, DN25 PN = 1.0 ՄՊա	հատ	1
3	DN40-100xDN25 Պողպատե (St) խողովակների միացում էլ. եռակցմամբ	տեղ	1



ՍՈՂԱՆԻԿԻ ԻՐԱԿԱՆԱՅՄԱՆ ՄԱՍՆԱԳԻՐ

Հ/Հ	Ա Ն Վ Ա Ն ՈՒ Մ	Չափ. միավոր	ՔԱՆ
1	2	3	4
1	AI Ø20, L=1.0մ (2հատ)	կգ	4.92
2	L=150մմ եռակցման կարի իրականացում	տեղ	4

## ԾԱՆՈԹՈՒԹՅՈՒՆ

- Ջրթող հանգույցների տեղադրման նշակետերն են՝
  - Ոռոգման ջրագիծ 1-ի I<sub>1</sub> ՆԿ0+05, ՆԿ0+18, ՆԿ0+27, ՆԿ0+51, ՆԿ0+72
  - Ոռոգման ջրագիծ 1-1-ի I<sub>1-1</sub> ՆԿ0+12, ՆԿ0+18, ՆԿ0+35
  - Ոռոգման ջրագիծ 1-2-ի I<sub>1-2</sub> ՆԿ0+04, ՆԿ0+11
- Նախագծվող I<sub>1</sub> և I<sub>1-1</sub> ջրագծերի վերջում նախատեսել խողովակաշարերի դատարկման հանգույցներ
- Անֆալտրետոնն ծածկույթի, սալահատակների, եզրաքարերի ծավալները ներառված են ճարտարապետական մասում

	Բ. ԿԵՎԱՆ, ԷԲԵՌՈՒՆԻ ՎԱՐՉԱԿԱՆ ՇՐՋԱՆ, ՎԱԿՆՈՒՆԻ ԶՓ. ՅԼ ՇԵՆԻ ԲԿԻ ՀԻՄՆԱԿՈՒՄԱՆ ԼՇՆԱՏՆԵՐԻ		ՊԼՏԱՆ N ԷԷ-ՊԼԱՆՇԻ 14/66	
	ՀԱՏԱՆՊԵՏՈՒՄԱՆ ԻՐԱ		ՓԻԼ	ԹԻԹ
ՆԱԽՆՇԵՑ	Լ. ՎԵՐՊԵՏՅԱՆ		ՄԻԿՐՈՆԵՐ, ՄԱՌԱԿԵՐ	ԼՆ ՏՇ-13 14
				«ՌԵՍՈՒՆ» ՊՂ